

**WARNING:**

- This product is suitable for people aged 8 and above. Children under 8 years old should assemble under the guidance of adults.
- The instruction includes important information and please keep it well for future reference.

MAINTENANCE:

- Keep the product away from the source of ignition and water to prevent any damage.
- Don't use chemical reagents like alcohol and ammonia water to clean the product.
- Use clean and soft fabric to clean the product if necessary.

Part list

Item	Invisible Tape
Part number	C1
Illustration	
Quantity	10



ROKR Facebook



store.robotime.com



Printed side



Blank side



Perspective changed



Complete 2 same parts



Special attention in assembly



Step 1



Step 2

DE**ACHTUNG:**

- Dieses Produkt ist für Personen ab 8 Jahren geeignet. Kinder unter 8 Jahren sollten es unter Aufsicht von Erwachsenen zusammenbauen.
- Die Anleitung enthält wichtige Informationen. Bitte bewahren Sie sie gut auf, um sie in Zukunft zu konsultieren.

AUFRECHTERHALTEN:

- Halten Sie das Produkt von Zündquellen und Wasser fern, um Schäden zu vermeiden.
- Verwenden Sie keine chemischen Reinigungsmittel wie Alkohol oder Ammoniakwasser, um das Produkt zu reinigen.
- Verwenden Sie bei Bedarf ein sauberes und weiches Tuch, um das Produkt zu reinigen.

FR**AVERTISSEMENT :**

- Ce produit convient aux personnes âgées de 8 ans et plus. Les enfants de moins de 8 ans doivent assembler le produit sous la surveillance d'un adulte.
- Les instructions contiennent des informations importantes. Veuillez les conserver soigneusement pour référence ultérieure.

MAINTENANCE :

- Gardez le produit à l'écart des sources d'ignition et de l'eau pour éviter tout dommage.
- N'utilisez pas de produits chimiques tels que de l'alcool ou de l'eau ammoniacale pour nettoyer le produit.
- Utilisez un tissu propre et doux pour nettoyer le produit si nécessaire.

IT**AVVERTENZA:**

- Questo prodotto è adatto a persone di età superiore a 8 anni. I bambini di età inferiore a 8 anni devono assemblarlo sotto la guida di un adulto.
- Le istruzioni contengono informazioni importanti. Si prega di conservarle accuratamente per future consultazioni.

MANUTENZIONE:

- Mantenere il prodotto lontano da fonti di ignizione e acqua per evitare danni.
- Non utilizzare reagenti chimici come alcol o ammoniaca per pulire il prodotto.
- Utilizzare un panno pulito e morbido per pulire il prodotto se necessario.

ES**ADVERTENCIA:**

- Este producto es adecuado para personas mayores de 8 años. Los niños menores de 8 años deben ensamblarlo bajo la supervisión de un adulto.
- Las instrucciones incluyen información importante. Por favor, guárdelas para futuras referencias.

MANTENIMIENTO:

- Mantenga el producto alejado de fuentes de ignición y agua para evitar daños.
- No utilice reactivos químicos como alcohol o agua de amoníaco para limpiar el producto.
- Utilice un paño limpio y suave para limpiar el producto si es necesario.

Teilleiste

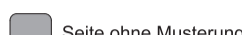
Artikel	Unsichtbares Klebeband
Teilenummer	C1
Abbildung	
Menge	10



Bedruckte Seite



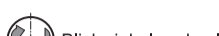
Achten Sie bei der Montage besonders darauf



Seite ohne Musterung



Schritt 1



Blickwinkelwechsel



Schritt 2



Vervollständigen Sie 2 gleiche Teile

Liste des pièces

Article	Ruban adhésif invisible
Numéro de pièce	C1
Illustration	
Quantité	10



Côté imprimé



Attention particulière lors du montage



Côté vierge



Étape 1



Changement de perspective



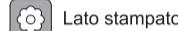
Étape 2



Complétez 2 pièces identiques

Elenco delle parti

Articolo	Nastro invisibile
Numero di parte	C1
Illustrazione	
Quantità	10



Lato stampato



Prestare un'attenzione particolare durante il montaggio



Facciata senza figure



Punto 1



L'angolo di visualizzazione cambia



Punto 2



Completare 2 pezzi uguali

Lista de piezas

Artículo	Cinta invisible
Número de pieza	C1
Ilustración	
Cantidad	10



Lado impreso



Atención especial en el montaje



Cara en blanco



Paso 1



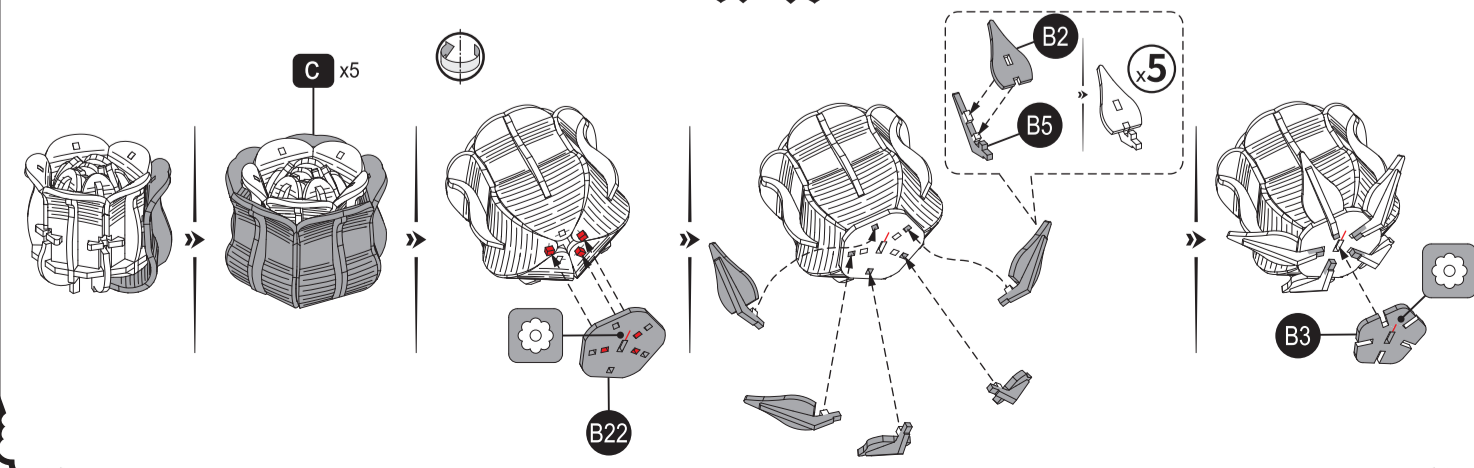
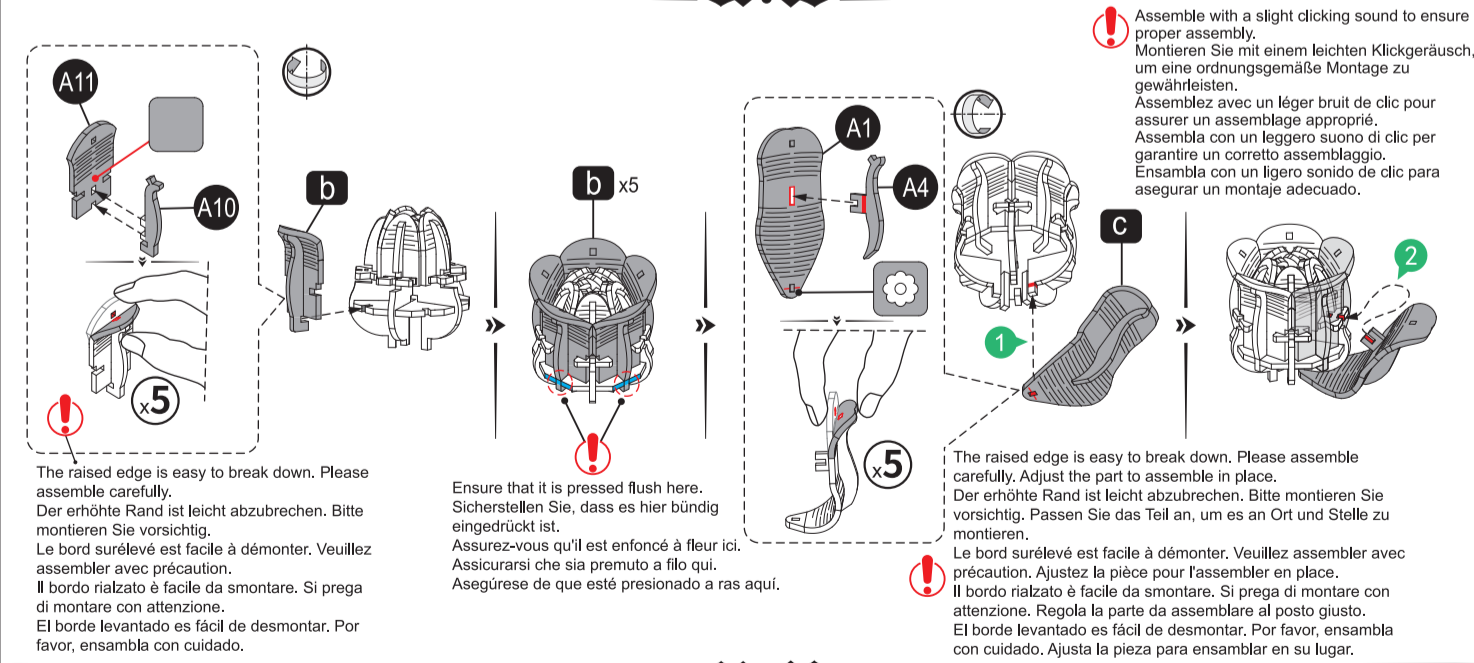
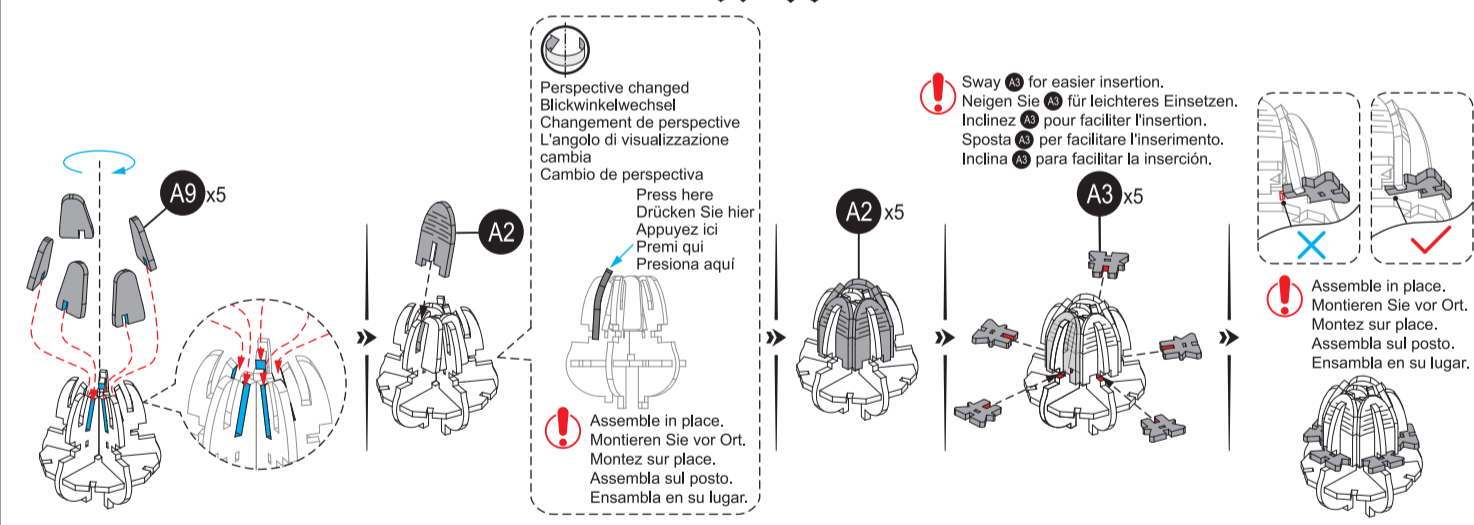
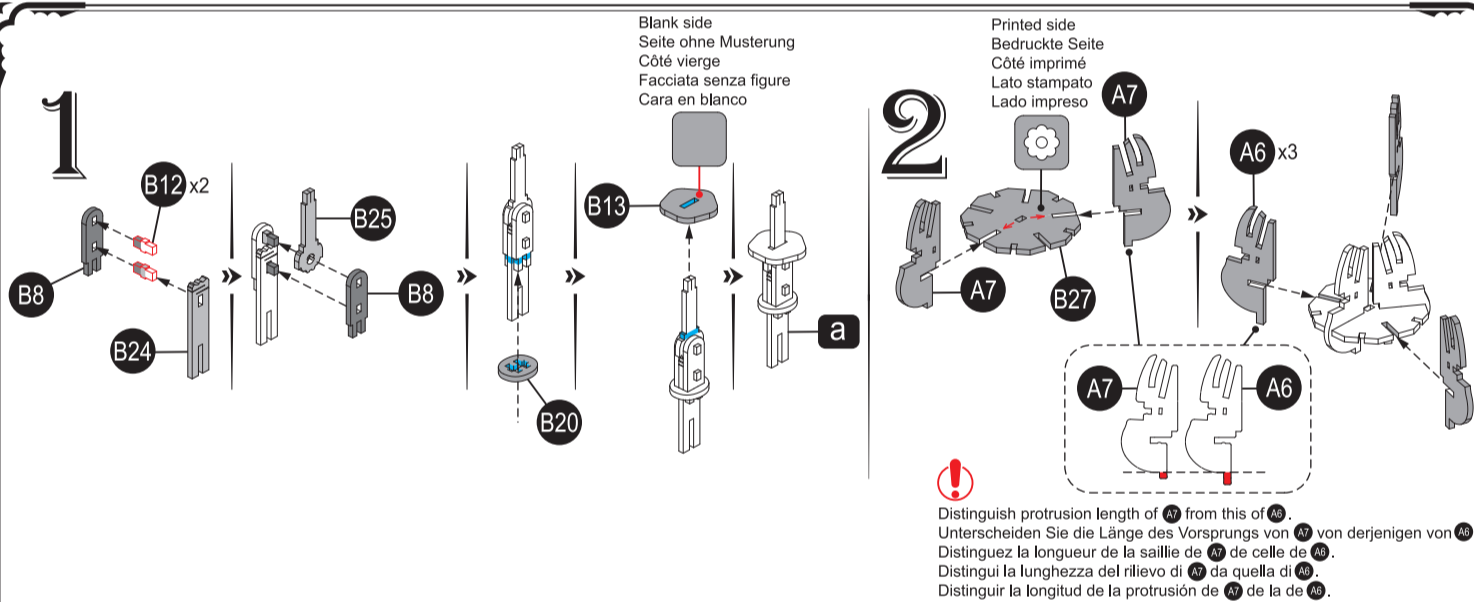
Cambio de perspectiva

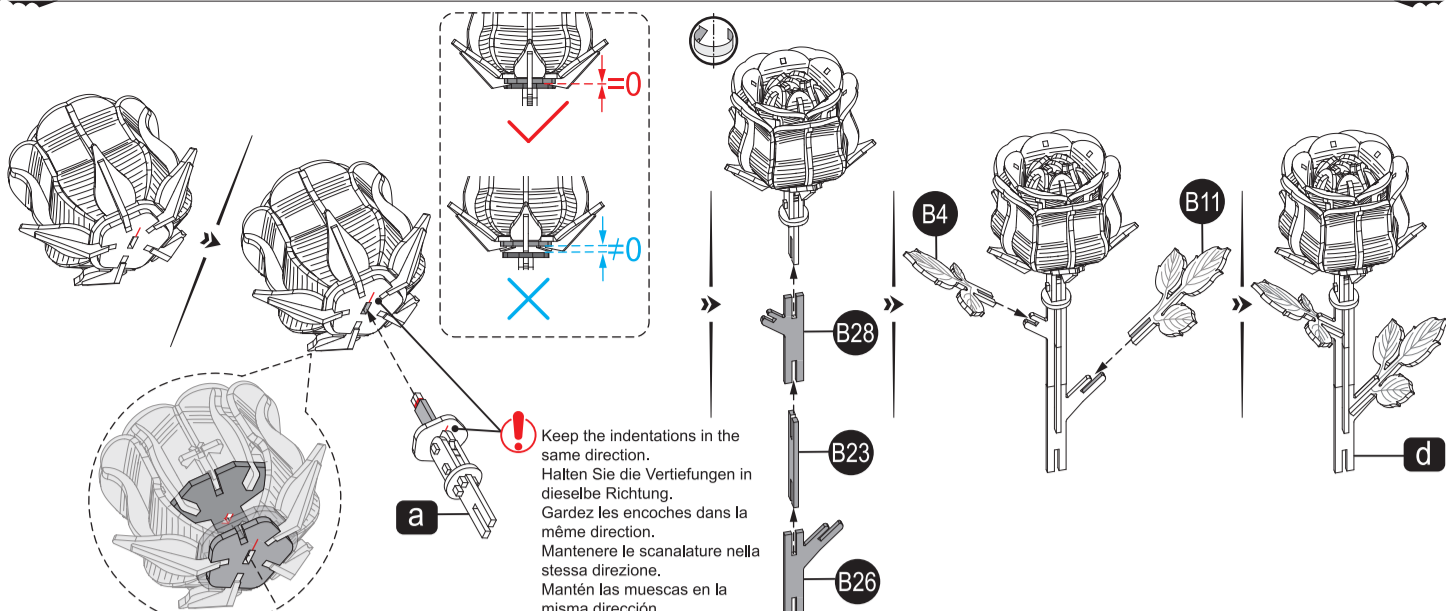


Paso 2

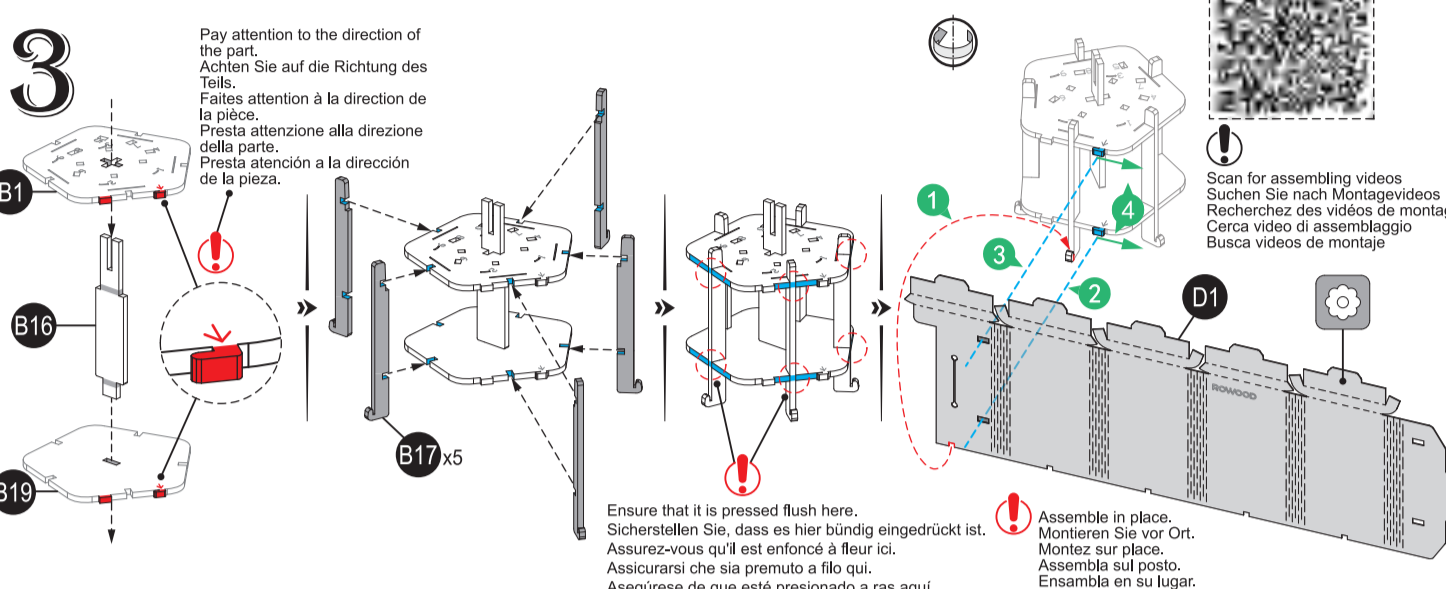


Completar 2 componentes iguales





Keep the indentations in the same direction.
Halten Sie die Vertiefungen in dieselbe Richtung.
Gardez les encoches dans la même direction.
Mantener le scanalature nella stessa direzione.
Mantén las muescas en la misma dirección.

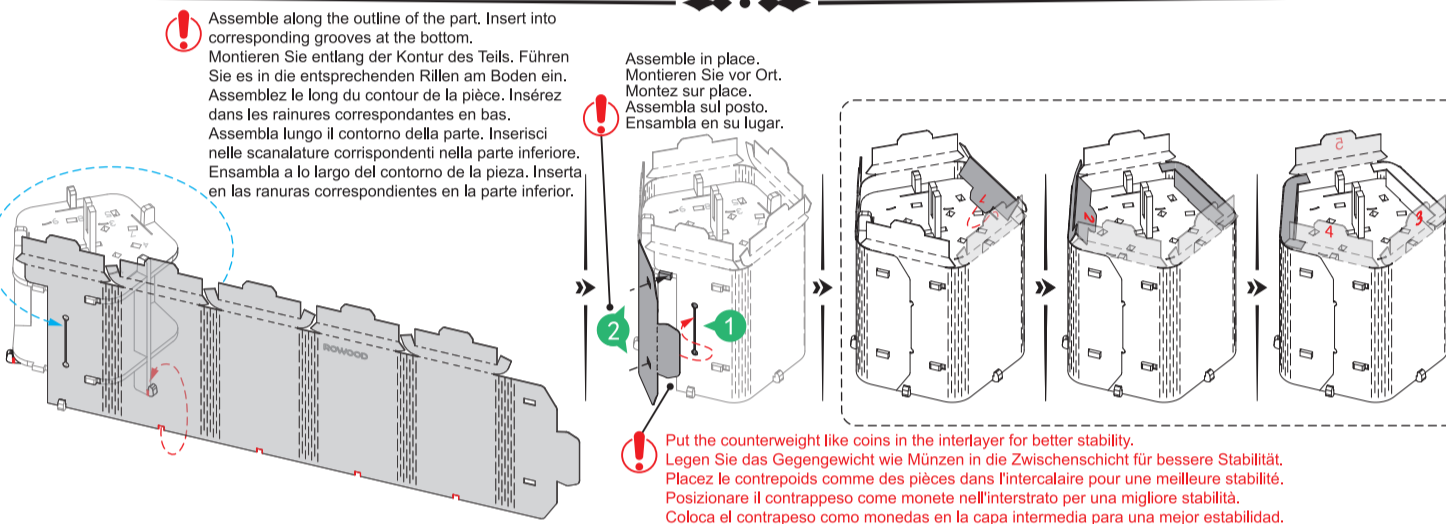


Pay attention to the direction of the part.
Achten Sie auf die Richtung des Teils.
Faites attention à la direction de la pièce.
Presta attenzione alla direzione della parte.
Presta atención a la dirección de la pieza.

Scan for assembling videos
Suchen Sie nach Montagevideos
Recherchez des vidéos de montage
Cerca video di assemblaggio
Busca videos de montaje

Ensure that it is pressed flush here.
Sicherstellen Sie, dass es hier bündig eingedrückt ist.
Assurez-vous qu'il est enfoncé à fleur ici.
Assicurarsi che sia premuto a filo qui.
Asegúrese de que esté presionado a ras aquí.

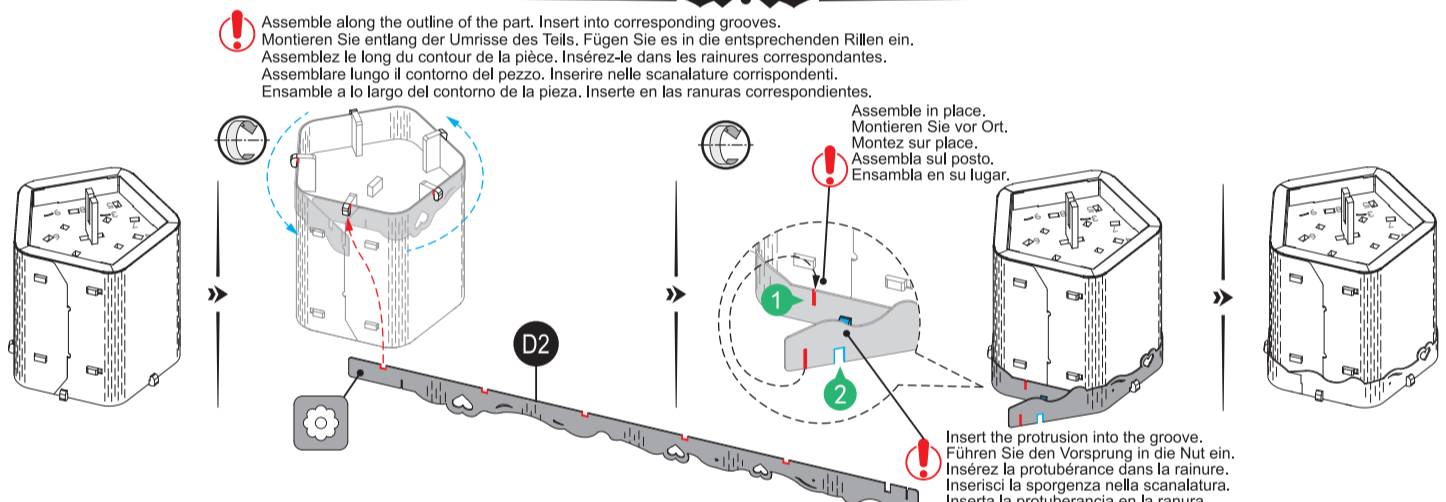
Assemble in place.
Montieren Sie vor Ort.
Montez sur place.
Assemble sul posto.
Ensambla en su lugar.



Assemble along the outline of the part. Insert into corresponding grooves at the bottom.
Montieren Sie entlang der Kontur des Teils. Führen Sie es in die entsprechenden Rillen am Boden ein.
Assemblez le long du contour de la pièce. Insérez dans les rainures correspondantes en bas.
Assemble lungo il contorno della parte. Inserisci nelle scanalature corrispondenti nella parte inferiore.
Ensambla a lo largo del contorno de la pieza. Inserta en las ranuras correspondientes en la parte inferior.

Assemble in place.
Montieren Sie vor Ort.
Montez sur place.
Assemble sul posto.
Ensambla en su lugar.

Put the counterweight like coins in the interlayer for better stability.
Legen Sie das Gegengewicht wie Münzen in die Zwischenschicht für bessere Stabilität.
Placez les contrepoids comme des pièces dans l'intercalaire pour une meilleure stabilité.
Posizionare il contrappeso come monete nell'interstrato per una migliore stabilità.
Coloca el contrapeso como monedas en la capa intermedia para una mejor estabilidad.

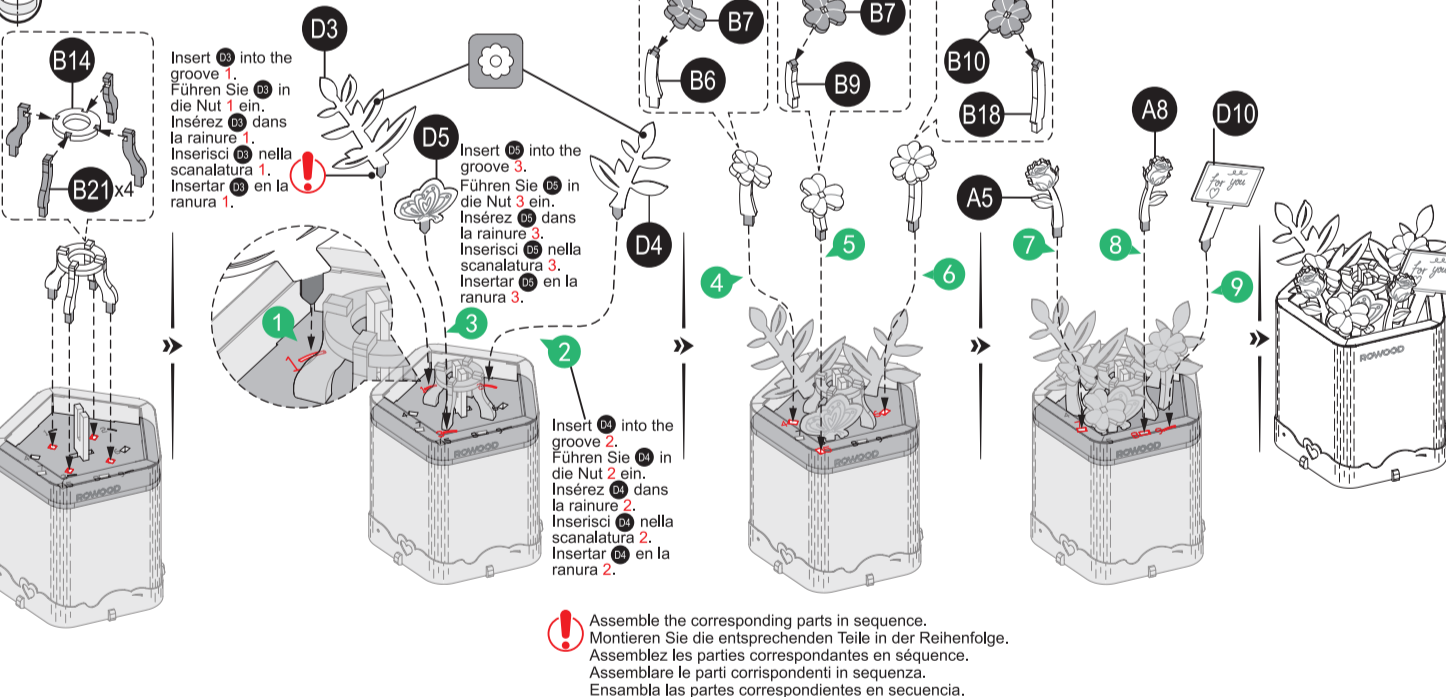


Assemble along the outline of the part. Insert into corresponding grooves.
Montieren Sie entlang der Umrisse des Teils. Fügen Sie es in die entsprechenden Rillen ein.
Assemblez le long du contour de la pièce. Insérez-le dans les rainures correspondantes.
Assemble lungo il contorno del pezzo. Inserire nelle scanalature corrispondenti.
Ensambla a lo largo del contorno de la pieza. Inserte en las ranuras correspondientes.

Assemble in place.
Montieren Sie vor Ort.
Montez sur place.
Assemble sul posto.
Ensambla en su lugar.

Insert the protrusion into the groove.
Führen Sie den Vorsprung in die Nut ein.
Insérez la protubérance dans la rainure.
Inserisci la sporgenza nella scanalatura.
Inserta la protuberancia en la ranura.

05/06/08 are optional and can be freely combined.
05/06/08 sind optional und können frei kombiniert werden.
05/06/08 sont optionnels et peuvent être combinés librement.
05/06/08 sono opzionali e possono essere combinati liberamente.
05/06/08 son opcionales y se pueden combinar libremente.



Insert 05 into the groove 1.
Führen Sie 05 in die Nut 1 ein.
Insérez 05 dans la rainure 1.
Inserisci 05 nella scanalatura 1.
Insertar 05 en la ranura 1.

Insert 05 into the groove 3.
Führen Sie 05 in die Nut 3 ein.
Insérez 05 dans la rainure 3.
Inserisci 05 nella scanalatura 3.
Insertar 05 en la ranura 3.

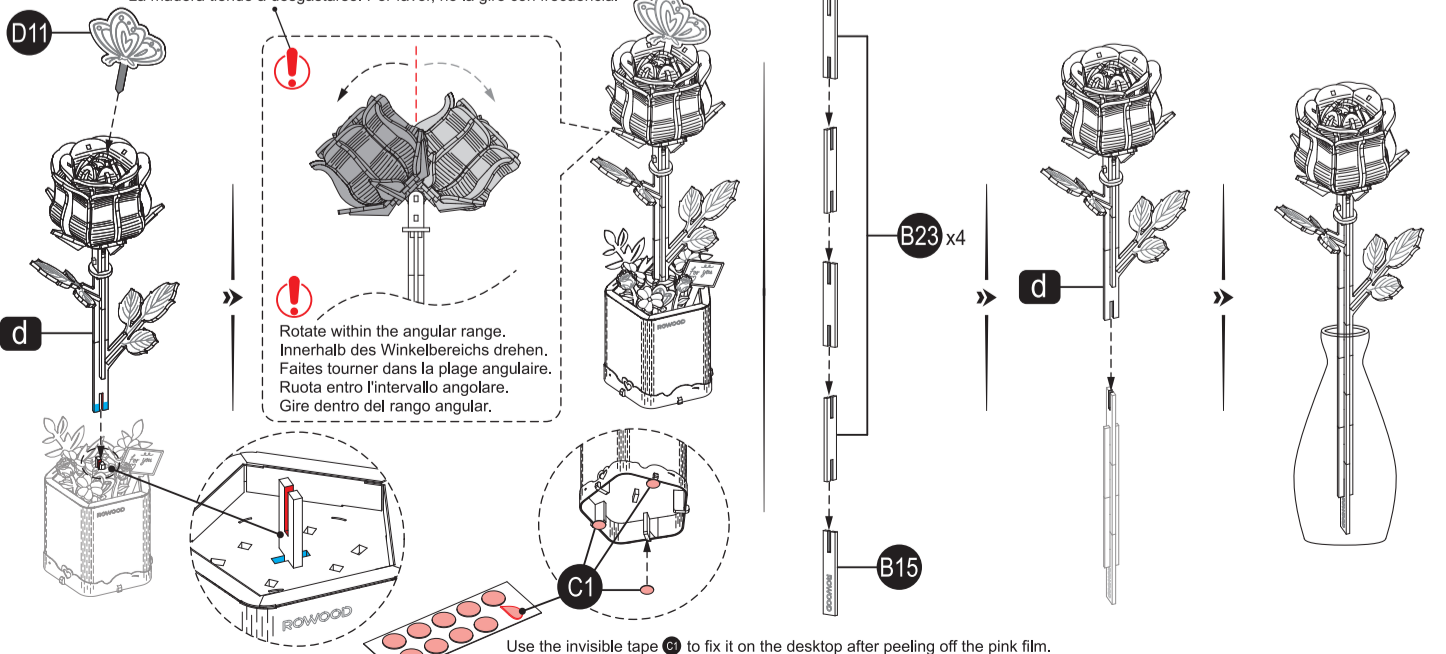
Insert 05 into the groove 2.
Führen Sie 05 in die Nut 2 ein.
Insérez 05 dans la rainure 2.
Inserisci 05 nella scanalatura 2.
Insertar 05 en la ranura 2.

Assemble the corresponding parts in sequence.
Montieren Sie die entsprechenden Teile in der Reihenfolge.
Assemblez les parties correspondantes en séquence.
Assemble le parti corrispondenti in sequenza.
Ensambla las partes correspondientes en secuencia.

Message can be written on the back. 07/09/011 are optional and can be freely combined.
Die Nachricht kann auf der Rückseite geschrieben werden. 07/09/011 sind optional und können frei kombiniert werden.
Le message peut être écrit à l'arrière. 07/09/011 sont optionnels et peuvent être combinés librement.
E' possibile scrivere il messaggio sul retro. 07/09/011 sono opzionali e possono essere liberamente combinati.
Se puede escribir un mensaje en la parte trasera. 07/09/011 son opcionales y se pueden combinar libremente.

Here's another way to display it! Combine it with other products from the Wooden Bloom Craft series to create a bouquet and place it in a vase.
Hier ist eine weitere Möglichkeit, es zu präsentieren! Kombinieren Sie es mit anderen Produkten aus der Wooden Bloom Craft-Serie, um einen Strauß zu kreieren und ihn in eine Vase zu stellen.
Voici une autre façon de l'afficher! Combinez-le avec d'autres produits de la série Wooden Bloom Craft pour créer un bouquet et placez-le dans un vase.
Ecco un altro modo per visualizzarlo! Combinatelo con altri prodotti della serie Wooden Bloom Craft per creare un bouquet e posizionarlo in un vaso.
¡Aquí tienes otra forma de mostrarlo! Combinalo con otros productos de la serie Wooden Bloom Craft para crear un ramo y colocarlo en un jarrón.

Wood is prone to wear and tear. Please do not rotate it frequently.
Holz ist anfällig für Verschleiß. Bitte drehen Sie es nicht häufig.
Le bois est sujet à l'usure. Veuillez ne pas le faire tourner fréquemment.
Il legno è soggetto ad usura. Per favore, non ruotarlo frequentemente.
La madera tiende a desgastarse. Por favor, no la gire con frecuencia.



Rotate within the angular range.
Innerhalb des Winkelbereichs drehen.
Faites tourner dans la plage angulaire.
Ruota entro l'intervallo angolare.
Gire dentro del rango angular.

Use the invisible tape (C1) to fix it on the desktop after peeling off the pink film.
Verwenden Sie das unsichtbare Klebeband (C1), um es nach dem Abziehen der rosa Folie auf dem Schreibtisch zu befestigen.
Utilisez le ruban adhésif invisible (C1) pour le fixer sur le bureau après avoir enlevé le film rose.
Usate il nastro invisibile (C1) per fissarlo sul desktop dopo aver rimosso la pellicola rosa.
Utiliza la cinta adhesiva invisible (C1) para fijarlo al escritorio después de retirar la película rosa.

Complete. / Fertig. / Terminé.
Completato. / Completo.